



3 STEPS TO A Smaller Carbon Footprint

Spring is in the air and Earth Day is coming (April 22). Here are some actions you can take to reduce your contribution to climate change.



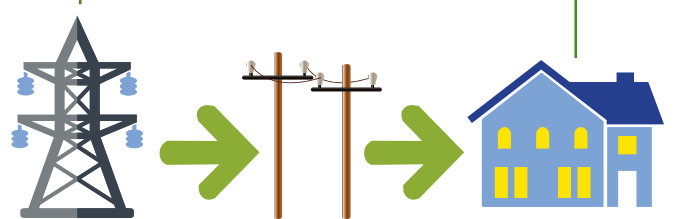
- 1 ANALYZE AND SAVE:** Learn how you use energy and discover ways to save with Home Energy Advisor. To get started, visit uinet.com and select My Account.
- 2 GO PAPERLESS:** Who needs paper bills, checks and stamps? Choose convenient, environmentally friendly paperless billing when you sign up for My Account.
- 3 SHOP SMART:** Whether you're buying energy-saving LED light bulbs or a new refrigerator, look for the ENERGY STAR® label and find efficiency information so you can compare.

Understanding Your Bill

Your UI Bill is Broken Down into Two Major Parts



The **GENERATION** Service charge is the cost to generate electricity. You can choose UI's default Standard Service, or a competitive rate from an alternate supplier. Visit EnergizeCT.com for available rates and terms.



The **DELIVERY** charge reflects various costs associated with bringing energy to your home or business. Regardless of which Generation Service supplier you choose, UI remains your Delivery company, providing billing and Customer Care services.



YOU'RE IMPORTANT TO US

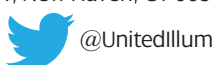
CALL US: 800.722.5584 (800.7.CALL.UI)

If you see a power line down, please call the number above. Our automated phone lines are open 24 hours a day, 7 days a week. Our customer service is available Monday - Friday: 7 a.m. to 7 p.m.

WRITE US:

The Source, UI, P.O. Box 1564, New Haven, CT 06506-0901

VISIT US: uinet.com



Spring Forward for Safety



When you "Spring Forward," remember to **replace the batteries in your smoke and carbon monoxide detectors**. Test them at least once a month. You should have a smoke/CO detector on every floor, in every bedroom and outside sleeping areas. Replace smoke alarms after 10 years.



3 PASOS PARA Reducir Su Huella De Carbono

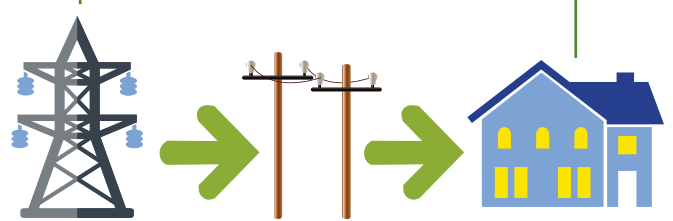
Se acercan la primavera y el Día de la Tierra (22 de abril). Presentamos algunas cosas que puede hacer para reducir su contribución al cambio climático.

- 1 ANALICE Y AHORRE:** Aprenda cómo usa la energía y descubra cómo ahorrar con Consejos de Energía en el Hogar (Home Energy Advisor). Para empezar, visite uinet.com y seleccione My Account.
- 2 PASE A LA FACTURACIÓN SIN PAPEL:** ¿Quién necesita facturas, cheques y sellos en papel? Elija la cómoda y ecológica facturación sin papel cuando se inscriba a My Account.
- 3 ELIJA DE MANERA INTELIGENTE:** Ya sea que compre bombillas LED de ahorro de energía o un nuevo refrigerador, busque la etiqueta ENERGY STAR® y la información de eficiencia para comparar.



Entender La Factura

Su factura de UI puede separarse en dos partes principales:



El cargo por **SERVICIOS DE GENERACIÓN** es el costo de generar electricidad. Puede escoger la tarifa predeterminada de UI, el Servicio Estándar, o una tarifa competitiva de otro proveedor. Consulte las tarifas y términos disponibles en EnergizeCT.com.

El cargo de **ENTREGA** refleja varios costos asociados para llevar la energía a su hogar o negocio. Independientemente del proveedor que escoja para el Servicio de Generación, UI será la empresa de entrega y ofrecerá los servicios de facturación y atención al cliente.



ERES IMPORTANTE PARA NOSOTROS

LLÁMENOS: 800.722.5584 (800.7.CALL UI)
Si usted ve una línea eléctrica hacia abajo, por favor llame al número que aparece arriba. Nuestro servicio telefónico automatizado las líneas están abiertas 24 horas al día, 7 días a la semana. Nuestro servicio de atención al cliente está disponible de Lunes a Viernes: 7 a.m. a 7 p.m.

ESCRÍBENOS:

The Source, UI, P.O. Box 1564, New Haven, CT 06506-0901

NOS VISITAN: uinet.com



Esta Primavera, Adelántese a Los Incendios



Cuando adelante la hora para la primavera, **recuerde cambiar las baterías en los detectores de humo y monóxido de carbono.** Verifíquelos por lo menos una vez al mes. Debe tener un detector de humo/monóxido de carbono en cada piso, en cada dormitorio y fuera de las áreas donde se duerme. Reemplace las alarmas de humo cada 10 años.